

## Olomoucké vysoké školství partnerem moravského venkova

reg. č.: CZ.1.07/2.4.00/12.0065

26. 9. 2012, Olomouc

Tento projekt je spolufinancován Evropským sociálním fondem a státním rozpočtem České republiky.



## Politika a participace 26. 9. 2012 Olomouc

Pavel Šaradín

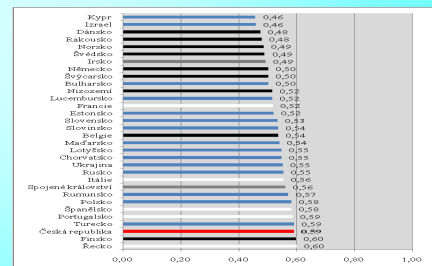
Tento projekt je spolufinancován Evropským sociálním fondem a státním rozpočtem České republiky.

## Politická kultura české posttransformační společnosti

- Slabá občanská společnost
- Vysoká míra sociální nedůvěry a nedůvěry v institucionalizovanou politiku (zejména stranickou)
- Vysoký stupeň politického odcizení a občanské bezmocnosti
- Nízká míra pocitu občanské kompetence a vlivu na politiku
- Chybí pluralita přirozených elit
- Sklon velké části veřejnosti podléhat nekriticky politickým autoritám – ochota svěřovat jim velký díl kontroly a odpovědnosti současně s pocitem vlastní neodpovědnosti



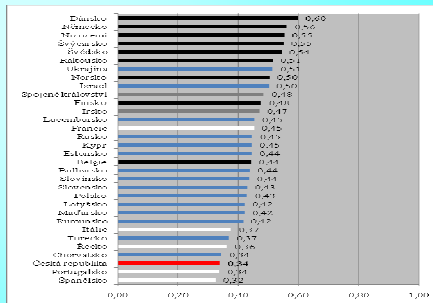
Tento projekt je spolufinancován Evropským sociálním fondem a státním rozpočtem České republiky.



### Porozumění politice

Jak často se Vám politika zdá být tak složitá, že vlastně nemůžete pochopit, co se děje?

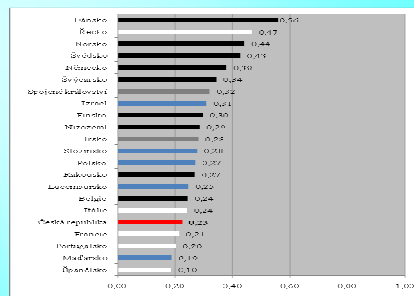
Tento projekt je spolufinancován Evropským sociálním fondem a státním rozpočtem České republiky.



### Zájem o politiku

Jak moc se zajímáte o politiku?

Tento projekt je spolufinancován Evropským sociálním fondem a státním rozpočtem České republiky.

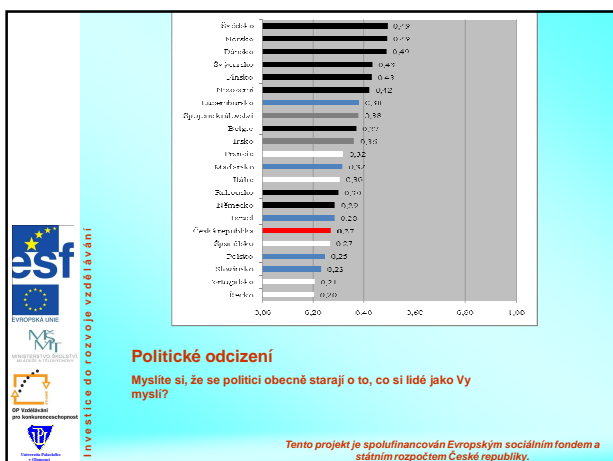
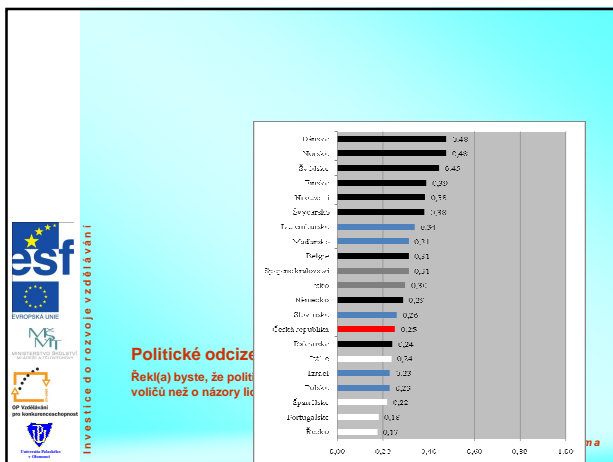
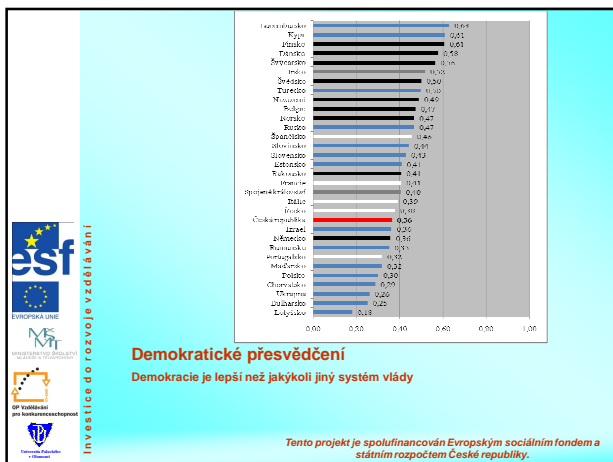
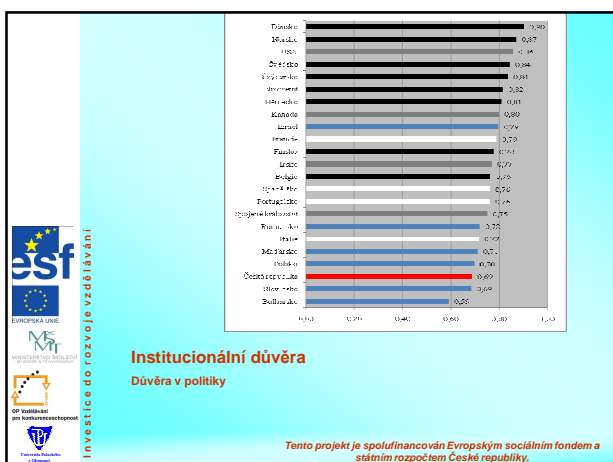
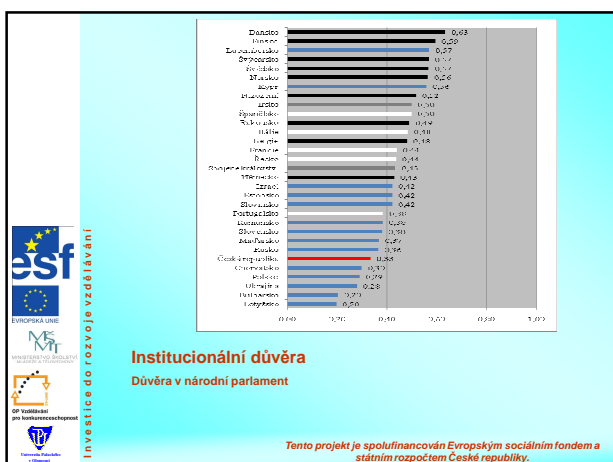


### Spoluúčast na politickém dění

Myslete, že byste moh(a) hrát aktivní roli ve skupině, která se zabývá politickými otázkami?

Tento projekt je spolufinancován Evropským sociálním fondem a státním rozpočtem České republiky.





Co je podle vás nejdůležitější podmínkou úspěšnosti obce jako je ta vaše?

	ČR	OK
Ochota lidí sružovat se a společně řešit problémy	39	49
Schopný starosta na radnici	20	12
Dostatek mladých lidí, kteří mají zájem bydlet na venkově	14	12
Opора ve vnějších politických strukturách	1	1
Umění získat dotace na projekty	16	14
Dobrá poloha	7	6
Dobré podmínky pro podnikání	1	1
Jiná možnost	2	6

Tento projekt je spolufinancován Evropským sociálním fondem a státním rozpočtem České republiky.

## Krajští zastupitelé

Co je podle Vás nejdůležitější podmínkou úspěšnosti kraje? Vyberte jednu z možností, která nejlépe odpovídá Vaší představě.

Silná občanská společnost a aktivita občanů kraje	10%
Schopný hejtmán	4%
Schopnost politických stran domluvit se na krajském programu a realizovat jej	58%
Opora ve vnějších politických strukturách (vláda)	4%
Dostatek peněz	14%
Kvalitní legislativa	4%
Efektivní krajská administrativa	4%

Tento projekt je spolufinancován Evropským sociálním fondem a státním rozpočtem České republiky.

## Politické strany jsou nejlepší platformou pro participaci občanů

	Souhlas		Ani souhlas, ani nesouhlas		Nesouhlas	
	Města	MČ	Města	MČ	Města	MČ
ODS	83	80	17	19	0	1
Levice	77	62	21	29	2	9
Ostatní	45	63	35	24	20	13

„Politické strany jsou nejlepší platformou pro participaci občanů“ souhlasilo v roce 2003 55 % starostů a v roce 2008 52 % zastupitelů měst s více než 10 tisíci obyvateli. 3-10 tisíc cca 25 %.

Tento projekt je spolufinancován Evropským sociálním fondem a státním rozpočtem České republiky.

## Závěr

- Nejdůležitější znak úspěšné obce: Dobrý vztah obyvatel k obci – 37 %
- Lokální politika – vzor pro vyšší patra politiky? (vzor okolní obce? 60 %)
- Největší hrozba – nedostatek práce + pasivita obyvatel (obě 22 %)

Tento projekt je spolufinancován Evropským sociálním fondem a státním rozpočtem České republiky.